

Telefon
Telefaks

Stratos 25/1-6 CAN PN 10

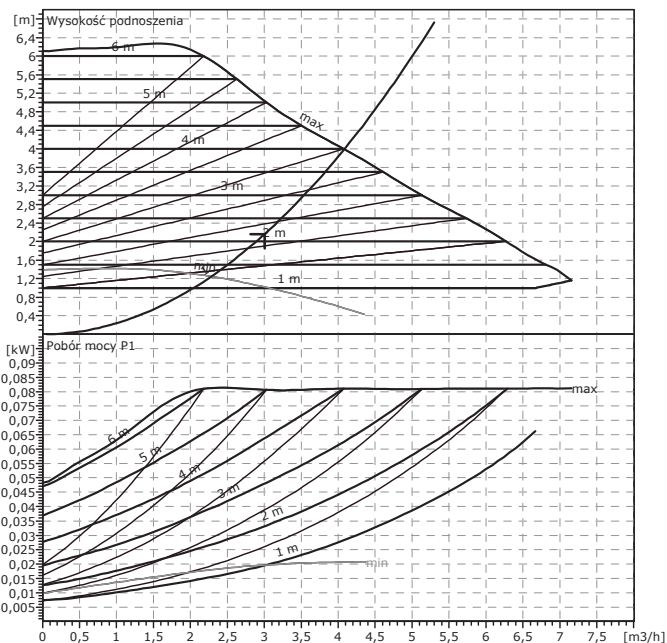
Instalacja c.o. - obieg przedszkola



Klient
Klient nr --
Partner rozmów
Opracowujący

Projekt Przedszkole Miejskie nr 1 w Będzinie przy ul. Zawale 7
Projekt nr PM1
Poz. Nr
Miejsce montażu
Data 25.04.2012

Strona 8 / 13



Dane wyjściowe doboru

Przepływ	3,01 m ³ /h
Wysokość podnoszenia	2,17 m
Przebieg	Woda, czysta
Temperatura płynu	75 °C
Gęstość	0,9748 kg/dm ³
Lepkość kinematyczna	0,3818 mm ² /s
Ciśnienie pary	0,3855 bar

Dane pompy

Producent	WILO
Typ	Stratos 25/1-6 CAN PN 10
Rodzaj urządzenia	Pojedyncza pompa
Rodzaj pracy	dp-c
Stopień ciśn. znamionowego	PN 10
Minimalna temperat. płynu	-10 °C
Maksymalna temp. płynu	110 °C

Dane hydrauliczne (Punkt pracy)

Przepływ	3,01 m ³ /h
Wysokość podnoszenia	2,17 m
Pobór mocy P1	0,0356 kW

Minimalne ciśn. na dopływie

Temperatura	50	95	110			°C
Minimalne ciśn. na dopływie	3	10	16			m

Materiały/uszczelki

Korpus pompy	EN-GJL 200
Wirnik	PPS wzmocn. włóknem szkl.
Wał	X 46 Cr 13
Łożysko	Grafit, impregnowany metalem

Wymiary

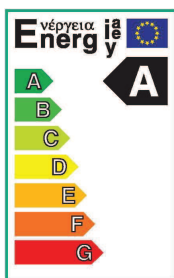
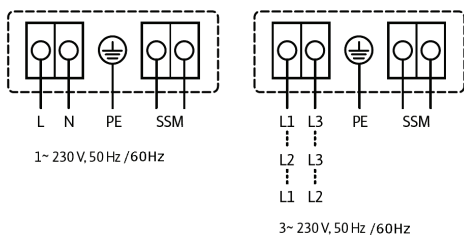
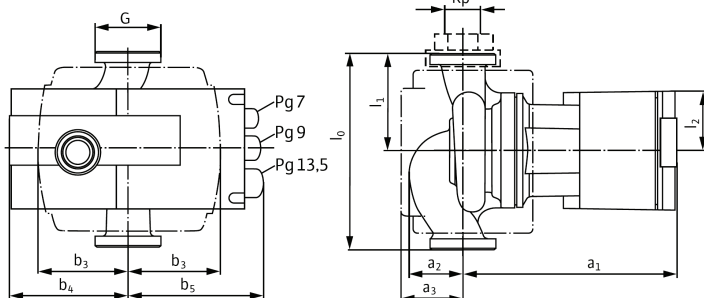
	mm					
a1	182	b5	114			
a2	43	l0	180			
a3	56	l1	90			
b3	76	l2	49			
b4	89	G	25			

Strona ssąca	Rp 1/G 1 1/2 / PN 10
Strona tłoczna	Rp 1/G 1 1/2 / PN 10
Masa	4,1 kg

Dane silnika

Klasa energetyczna	A
Moc znamionowa P2	65 W
Pobór mocy P1	85 W
Prędkość obr. znamion.	3400 1/min
Napięcie znamionowe	1~ 230 V, 50 Hz
Maksymalny pobór prądu	0,78 A
Stopień ochrony	IP 44
Dopuszczalna tolerancja napięcia +/-	10%

Nr Art. Wersja standardowa: 2090447



Telefon
Telefaks

Stratos ECO 25/1-3

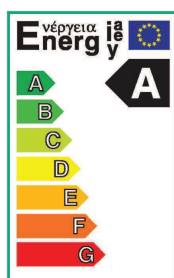
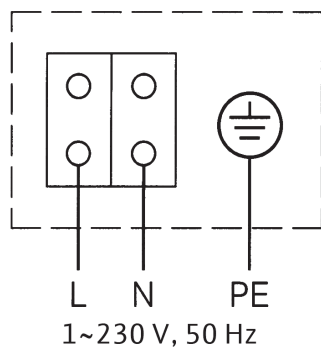
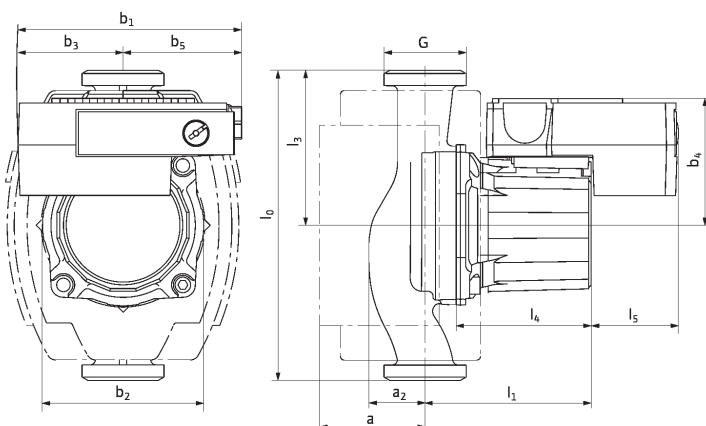
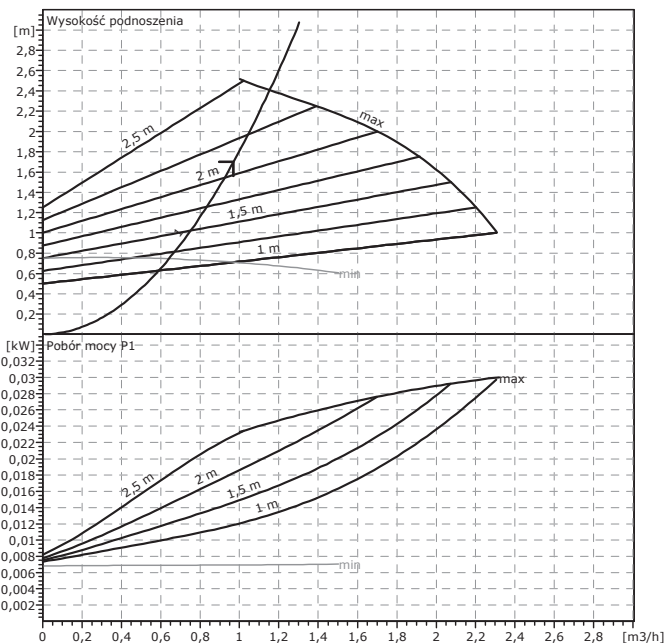
Instalacja c.o. - obieg mieszkań



Klient
Klient nr --
Partner rozmów
Opracowujący

Projekt Przedszkole Miejskie nr 1 w Będzinie przy ul. Zawale 7
Projekt nr PM1
Poz. Nr
Miejsce montażu
Data 25.04.2012

Strona 9 / 13



Dane wyjściowe doboru

Przepływ	0,97 m ³ /h
Wysokość podnoszenia	1,7 m
Przebieg	Woda, czysta
Temperatura płynu	75 °C
Gęstość	0,9748 kg/dm ³
Lepkość kinematyczna	0,3818 mm ² /s
Ciśnienie pary	0,3855 bar

Dane pompy

Producent	WILO
Typ	Stratos ECO 25/1-3
Rodzaj urządzenia	Pojedyncza pompa
Rodzaj pracy	dp-v
Stopień ciśn. znamionowego	PN 10
Minimalna temperat. płynu	15 °C
Maksymalna temp. płynu	110 °C

Dane hydrauliczne (Punkt pracy)

Przepływ	0,97 m ³ /h
Wysokość podnoszenia	1,7 m
Pobór mocy P1	0,019 kW

Minimalne ciśn. na dopływie

Temperatura	50	95	110			°C
Minimalne ciśn. na dopływie	0,5	3	10			m

Materiały/uszczelki

Korpus pompy	Żeliwo
Wirnik	PP + G/F 40 %
Wał	Stal nierdzewna
Łożysko	Grafit, impregnowany metalem

Wymiary

							mm	
l0	180	b3	61	l5	50			
a	60	b4	73	G	40			
a2	32,5	b5	69	l3	90			
b1	133	l1	96					
b2	93,5	l4	78					

Strona ssąca	Rp 1/G 1 1/2 / PN 10
Strona tłoczna	Rp 1/G 1 1/2 / PN 10
Masa	2,6 kg

Dane silnika

Klasa energetyczna	A
Moc znamionowa P2	26 W
Pobór mocy P1	32 W
Prędkość obr. znamion.	2700 1/min
Napięcie znamionowe	1~ 230 V, 50 Hz
Maksymalny pobór prądu	0,3 A
Stopień ochrony	IP 44
Dopuszczalna tolerancja napięcia +/-	10%

Nr Art. Wersja standardowa: 4118042

Telefon
Telefaks

TOP-S 30/10 1~ PN 10

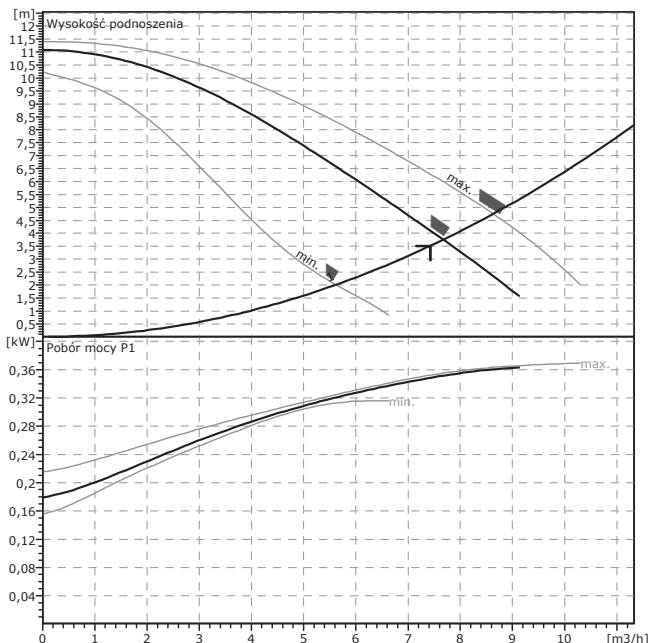
Pompa krótkiego obiegu kotła



Klient
Klient nr --
Partner rozmów
Opracowujący

Projekt Przedszkole Miejskie nr 1 w Będzinie przy ul. Zawale 7
Projekt nr PM1
Poz. Nr
Miejsce montażu
Data 25.04.2012

Strona 10 / 13



Dane wyjściowe doboru

Przepływ	7,43	m³/h
Wysokość podnoszenia	3,52	m
Przepływ	Woda, czysta	
Temperatura płynu	75	°C
Gęstość	0,9748	kg/dm³
Lepkość kinematyczna	0,3818	mm²/s
Ciśnienie pary	0,3855	bar

Dane pompy

Producent	WILO
Typ	TOP-S 30/10 1~ PN 10
Rodzaj urządzenia	Pojedyncza pompa
Stopień ciśn.znamionowego	PN 10
Minimalna temperat.płynu	-20 °C
Maksymalna.temp.płynu	130 °C

Dane hydrauliczne (Punkt pracy)

Przepływ	7,67	m³/h
Wysokość podnoszenia	3,75	m
Pobór mocy P1	0,352	kW
Prędkość obrotowa	2500	1/min

Minimalne ciśn. na dopływie

Temperatura	50	95	110	130	°C
Minimalne ciśn. na dopływie	0,5	5	11	24	m

Materiały/uszczelki

Korpus	EN-GJL 200
Wał	X 46 Cr 13
Wirnik	Polipropylen wzmoc. włók. szklan.
Łożysko	Grafit, impregnowany metalem

Wymiary

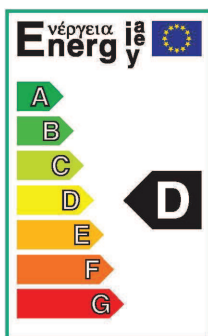
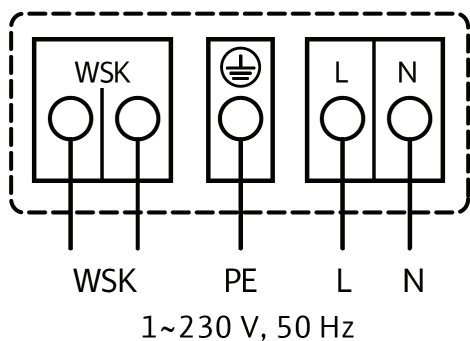
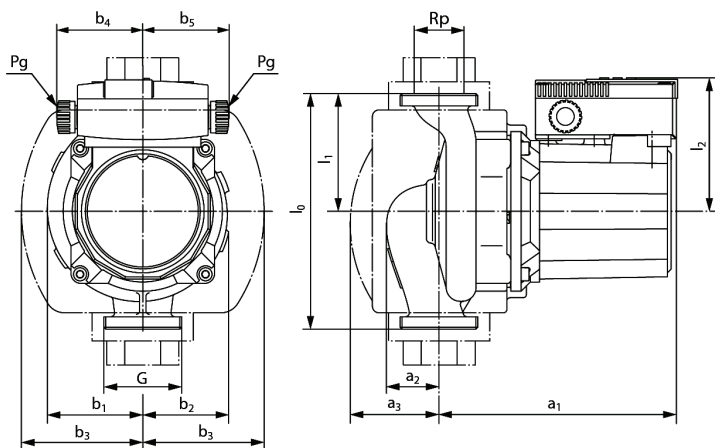
				mm	
a1	172	b3	92	l2	102
a2	45	b4	66	Pg	2 x 13,5
a3	68	b5	66	G	G2
b1	69	l0	180		
b2	68	l1	90		

Strona ssąca	Rp 1 1/4/G 2	/ PN 10
Strona tłoczna	Rp 1 1/4/G 2	/ PN 10
Masa	6,3	kg

Dane silnika

Klasa energetyczna	D
Moc znamionowa P2	0,18 kW
Pobór mocy P1	0,41 kW
Prędkość obr. znamion.	2600 1/min
Napięcie znamionowe	1~230 V, 50 Hz
Maksymalny pobór prądu	2,09 A
Stopień ochrony	IP 44
Dopuszczalna tolerancja napięcia +/-	10%

Nr Art. Wersja standardowa: 2066132

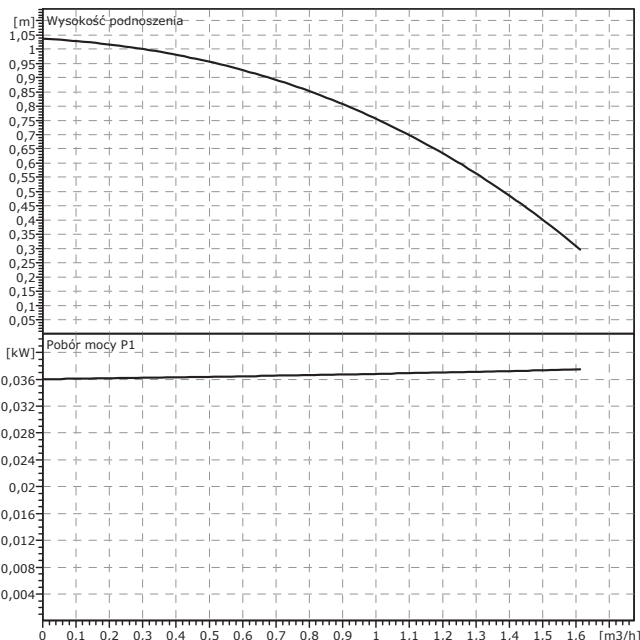


Telefon
Telefaks

Star-Z 20/1
Pompa cyrkulacyjna c.w.u.



Klient Projekt Przedszkole Miejskie nr 1 w Będzinie przy ul. Żwirki i Wigury 137
Klient nr -- Projekt nr PM1
Partner rozmów Poz. Nr Data 25.04.2012
Opracowujący Miejsce montażu



Dane wyjściowe doboru

Przepływ	0	m ³ /h
Wysokość podnoszenia	0	m
Przepływ	Woda, czysta	
Temperatura płynu	20	°C
Gęstość	0,9983	kg/dm ³
Lepkość kinematyczna	1,005	mm ² /s
Ciśnienie pary	0,02337	bar

Dane pompy

Producent	WILO
Typ	Star-Z 20/1
Rodzaj urządzenia	Pojedyncza pompa
Stopień ciśn.znamionowego	PN 10
Minimalna temperat.płynu	-10 °C
Maksymalna.temp.płynu	110 °C

Dane hydrauliczne (Punkt pracy)

Przepływ	m ³ /h
Wysokość podnoszenia	m
Pobór mocy P1	kW
Prędkość obrotowa	1700 1/min

Minimalne ciśn. na dopływie

Temperatura	50	95	110		°C
Minimalne ciśn. na dopływie	0,5	3	10		m

Materiały/uszczelki

Korpus	G-CuSn 5
Wał	Materiał ceramiczny
Wirnik	PPO, Noryl
Łożysko	Grafit

Wymiary

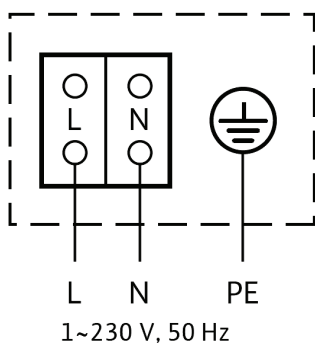
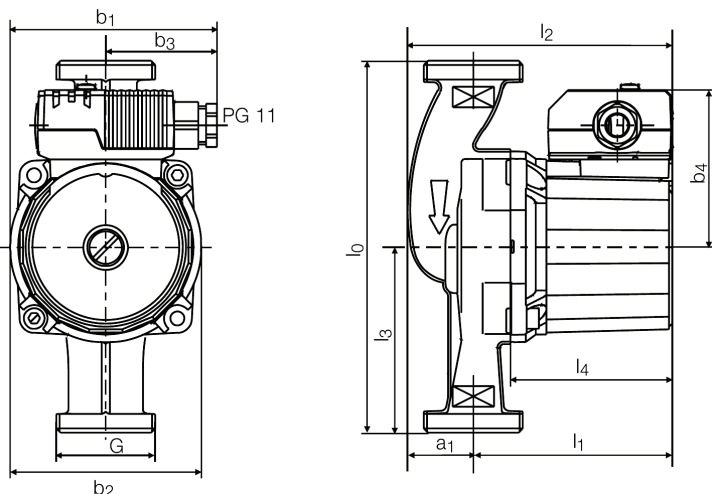
		mm			
a1	34	l0	140		
b1	100	l1	97		
b2	92,5	l2	130		
b3	54	l3	70		
b4	73	l4	79		

Strona ssąca	Rp 1/2/G 1	/ PN 10
Strona tłoczna	Rp 1/2/G 1	/ PN 10
Masa	2,2	kg

Dane silnika

Moc znamionowa P2	0,004	kW
Pobór mocy P1	0,0381	kW
Prędkość obr. znamion.	1700	1/min
Napięcie znamionowe	1~230 V, 50 Hz	
Maksymalny pobór prądu	0,18	A
Stopień ochrony	IP 44	
Dopuszczalna tolerancja napięcia +/-	10%	

Nr Art. Wersja standardowa: 4028111



Telefon
Telefaks

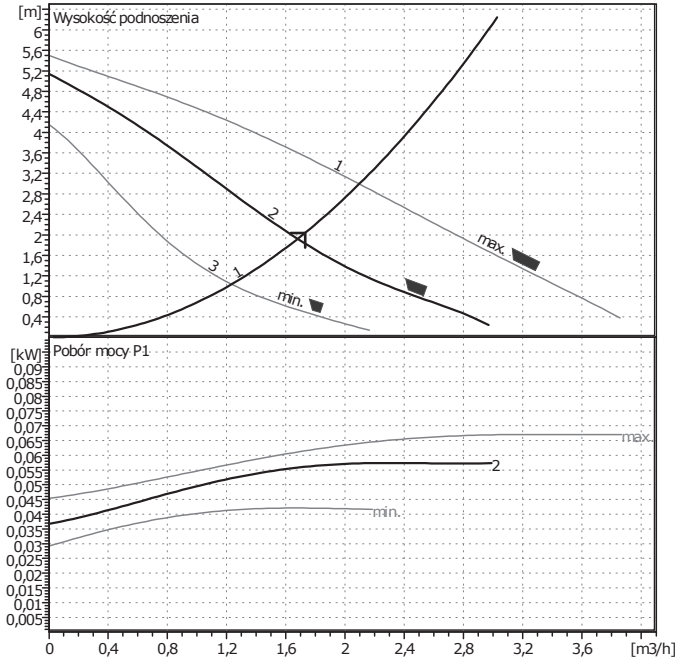
Star-RS 30/6
Pompa obiegowa podgrzewacza



Klient
Klient nr --
Partner rozmów
Opracowujący

Projekt
Projekt nr PM1 bez kolektorów
Poz. Nr
Miejsce montażu
Data 08.06.2012

Strona 2 / 2



Dane wyjściowe doboru

Przepływ	1,73 m ³ /h
Wysokość podnoszenia	2,04 m
Przebieg	Woda, czysta
Temperatura płynu	20 °C
Gęstość	0,9982 kg/dm ³
Lepkość kinematyczna	1,001 mm ² /s
Ciśnienie pary	0,1 bar

Dane pompy

Producent	WILO
Typ	Star-RS 30/6
Rodzaj urządzenia	Pojedyncza pompa
Rodzaj pracy	1
Stopień ciśn.znamionowe	PN10
Minimalna temperat.płynu	10 °C
Maksymalna.temp.płynu	110 °C

Dane hydrauliczne (Punkt pracy)

Przepływ	1,68 m ³ /h
Wysokość podnoszenia	1,92 m
Pobór mocy P1	0,0558 kW

Minimalne ciśn. na dopływie

Temperatura	50	95	110			°C
Minimalne ciśn. na dopływie	0,5	3	10			m

Materiały/uszczelki

Korpus	EN-GJL-200
Wał	X 40 Cr 13
Wimik	Polipropylen
Łożysko	Grafit

Wymiary

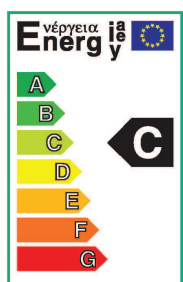
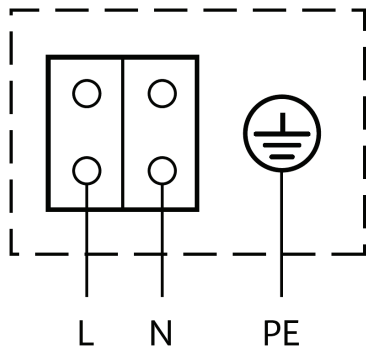
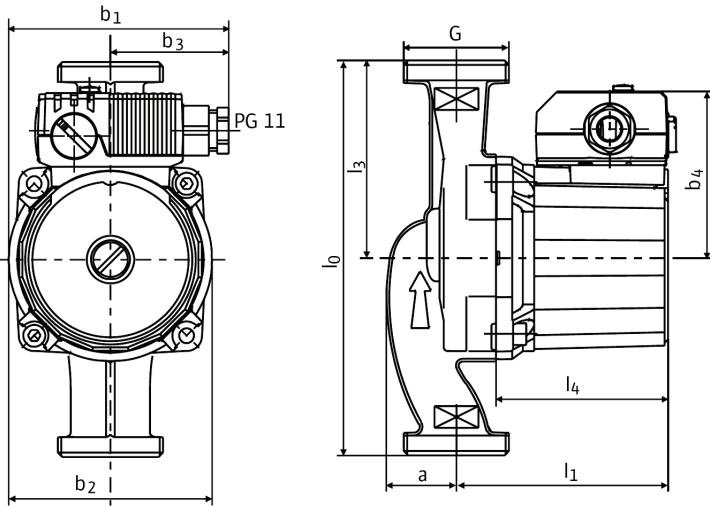
	mm					
a	33	l4	79			
b1	100	l0	180			
b2	92,5	l1	97			
b3	54	l3	90			
b4	76					

Strona ssąca	Rp 1 1/4/G 2 / PN10
Strona tłoczna	Rp 1 1/4/G 2 / PN10
Masa	2,6 kg

Dane silnika

Klasa energetyczna	C
Moc znamionowa P2	39 W
Pobór mocy P1	85 W
Prędkość obr. znamion.	2550 1/min
Napięcie znamionowe	1~ 230 V, 50 Hz
Maksymalny pobór prądu	0,37 A
Stopień ochrony	IP 44
Dopuszczalna tolerancja napięcia +/-	10%

Nr Art. Wersja standardowa: 4033770



Telefon
Telefaks

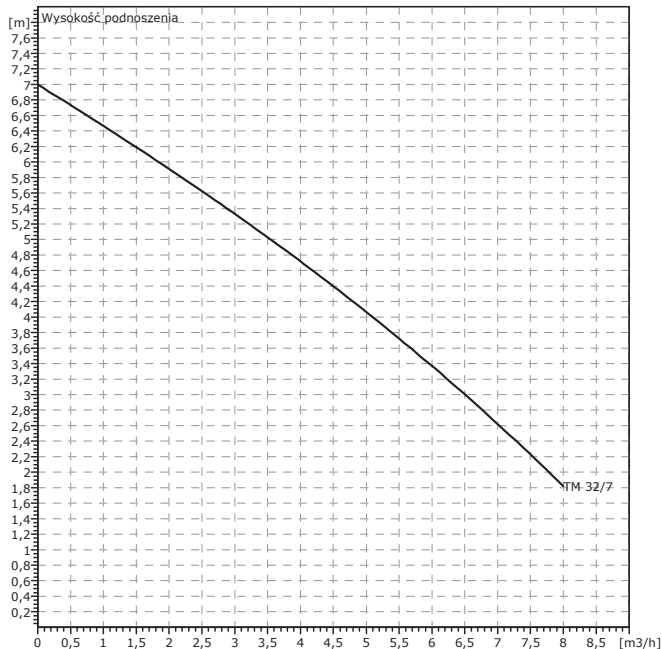
TM 32/7
Pompa odwadniająca



Klient
Klient nr --
Partner rozmów
Opracowujący

Projekt Przedszkole Miejskie nr 1 w Będzinie przy ul. Zawale 7
Projekt nr PM1
Poz. Nr
Miejsce montażu
Data 25.04.2012

Strona 13 / 13



Dane wyjściowe doboru

Przepływ	0	m ³ /h
Wysokość podnoszenia	0	m
Przepływ	Woda, czysta	
Temperatura płynu	20	°C
Gęstość	0,9983	kg/dm ³
Lepkość kinematyczna	1,005	mm ² /s
Ciśnienie pary	0,02337	bar

Dane pompy

Producent	WILO	
Typ	TM 32/7	
Rodzaj urządzenia	Pojedyncza pompa	
Stopień ciśn.znamionowego	PN 6	
Minimalna temperat.płynu	0	°C
Maksymalna.temp.płynu	35	°C

Dane hydrauliczne (Punkt pracy)

Przepływ		m ³ /h
Wysokość podnoszenia		m
Prędkość obrotowa	2900	1/min
NPSH	0	m
Średnica wirnika	0	mm

Materiały/uszczelki

Korpus pompy	Polipropylen
Cokół ssawny	Politlenek fenylenu
Wirnik	Polipropylen
Korpus silnika	1.4301
Wał	1.4021
Kabel	H 07RN-F

Wymiary

		mm					
L	294	h1	102				
D	165	h2	14				
H min	280						
B min	350						
h	237						

Strona ssąca	-	/ PN 0
Strona tłoczna	d35	/ PN 0
Masa	3,8	kg

Dane silnika

Moc znamionowa P2	0,25	kW
Prędkość obr. znamion.	2900	1/min
Napięcie znamionowe	1~230 V, 50 Hz	
Maksymalny pobór prądu	1,4	A
Stopień ochrony	IP 68	
Dopuszczalna tolerancja napięcia +/-	10%	

Nr Art. Wersja standardowa: 4048412

